

MAPA DO CELÓW PROJEKTOWYCH

Święciechów dz. 133/11
woj. zachodniopomorskie
identyfikator i nazwa jednostki ewid.: 320203_5 Drawno - obszar wiejski
identyfikator i nazwa obrębu: 320203_5.0003 Święciechów
układ współrzędnych prostokątnych płaskich: 2000 strefa 5
układ współrzędnych wysokości: PL-EVRF2007NH
skala mapy 1:500
opracował: Patryk Krykwiński
data opracowania mapy: 04.07.2023r.
oznaczenie granicy obszaru aktualizacji mapy:
GK.6640.593.2023

Bogdan GALAS
Pracownia Geodezjno - Kartograficzna
ul. Grunwaldzka 36
73-200 Choszczno

geodeta uprawniony
Bogdan Galas
numer uprawnień 9649
73-220 Drawno

Oświadczam, iż niniejszy dokument został opracowany w wyniku prac geodezyjnych, których rezultaty zawiera operat techniczny pozytywnie zweryfikowany. Jednocześnie informuję, że jestem świadomy odpowiedzialności karnej za złożenie fałszywego oświadczenia.	
Identyfikator zgłoszenia prac geodezyjnych	GK.6640.593.2023
Organ służby geodezyjnej, który otrzymał zgłoszenie	Starosta Choszczeński
Wykonawca prac geodezyjnych	Bogdan GALAS Pracownia Geodezjno - Kartograficzna ul. Grunwaldzka 36 73-200 Choszczno
Data oraz numer sporządzenia dokumentu zawierającego wyniki pozytywnej weryfikacji	20.07.2023 GK.6640.593.2023_1_p1, P.3202.2023.587
Imię i nazwisko oraz numer uprawnień kierownika prac	Bogdan Galas, 9649

WSPÓŁRZĘDNE GEODEZYJNE INST. ELEKTRYCZNE (Ark. I)		
Pkt.	X	Y
E1	5 902 785,30	5 547 941,90
E2	5 902 784,61	5 547 941,65
E3	5 902 779,59	5 547 936,70
E4	5 902 784,28	5 547 931,63
E5	5 902 783,31	5 547 930,64
E6	5 902 770,17	5 547 945,61
E7	5 902 766,74	5 547 942,16
E8	5 902 761,68	5 547 937,10
E9	5 902 779,00	5 547 920,84
E10	5 902 771,05	5 547 937,87
E11	5 902 770,34	5 547 937,16
E12	5 902 762,82	5 547 946,04
E13	5 902 762,11	5 547 945,33
E14	5 902 766,00	5 547 932,81
E15	5 902 766,45	5 547 933,30
E16	5 902 757,78	5 547 940,96
E17	5 902 758,25	5 547 941,44
E18	5 902 755,07	5 547 938,25
E19	5 902 759,69	5 547 935,08
E20	5 902 764,01	5 547 930,79
E21	5 902 763,31	5 547 930,08
E22	5 902 754,41	5 547 929,77
E23	5 902 758,74	5 547 925,47
E24	5 902 759,43	5 547 926,20
E25	5 902 750,51	5 547 933,65
E26	5 902 751,21	5 547 934,37

WSPÓŁRZĘDNE GEODEZYJNE INST. ELEKTRYCZNE (Ark. II)		
Pkt.	X	Y
E27	5 902 752,66	5 547 928,00
E28	5 902 756,98	5 547 923,71
E29	5 902 756,26	5 547 923,01
E30	5 902 748,76	5 547 931,88
E31	5 902 748,04	5 547 931,17
E32	5 902 746,84	5 547 922,16
E33	5 902 751,16	5 547 917,86
E34	5 902 752,40	5 547 919,12
E35	5 902 742,94	5 547 926,03
E36	5 902 744,19	5 547 927,28
E37	5 902 745,62	5 547 920,93
E38	5 902 749,95	5 547 916,62
E39	5 902 749,24	5 547 915,91
E40	5 902 741,73	5 547 924,80
E41	5 902 741,01	5 547 924,09
E42	5 902 740,59	5 547 915,84
E43	5 902 744,91	5 547 911,56
E44	5 902 745,36	5 547 912,05
E45	5 902 738,59	5 547 913,85
E46	5 902 742,91	5 547 909,55
E47	5 902 742,20	5 547 908,84
E48	5 902 734,69	5 547 917,72
E49	5 902 733,99	5 547 916,99
E50	5 902 737,15	5 547 920,20

Lampa solarna hybrydowa IP65
LED montowana na słupie

Proj. YKY 4x10mm dł. ok ~ 33/41m
z proj. tablicy TL do proj. TG1 Bud.nr.1

Lampa solarna hybrydowa IP65
LED montowana na słupie

Proj. YKY 4x10mm dł. ok ~ 40/48m
z proj. tablicy TL do proj. TG2 Bud.nr.1

Proj. YKY 4x10mm dł. ok ~ 43/51m
z proj. tablicy TL do proj. TG1 Bud.nr.3

Lampa solarna hybrydowa IP65
LED montowana na słupie

Proj. YKY 4x10mm dł. ok ~ 50/58m
z proj. tablicy TL do proj. TG2 Bud.nr.3

Proj. YKY 4x10mm dł. ok ~ 56/64m
z proj. tablicy TL do proj. TG1 Bud.nr.5

Proj. YKY 4x10mm dł. ok ~ 62/70m
z proj. tablicy TL do proj. TG2 Bud.nr.5

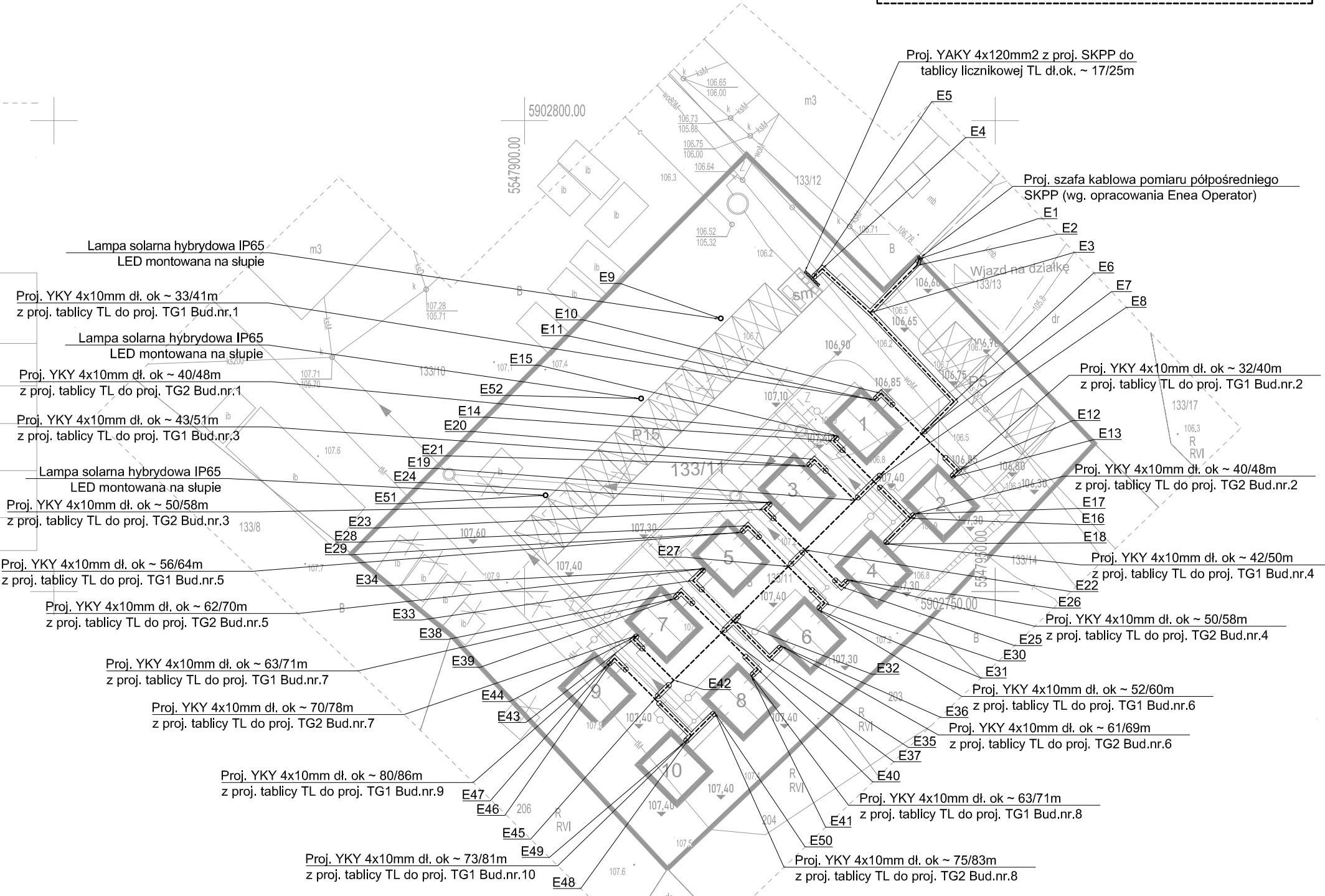
Proj. YKY 4x10mm dł. ok ~ 63/71m
z proj. tablicy TL do proj. TG1 Bud.nr.7

Proj. YKY 4x10mm dł. ok ~ 70/78m
z proj. tablicy TL do proj. TG2 Bud.nr.7

Proj. YKY 4x10mm dł. ok ~ 80/86m
z proj. tablicy TL do proj. TG1 Bud.nr.9

Proj. YKY 4x10mm dł. ok ~ 73/81m
z proj. tablicy TL do proj. TG1 Bud.nr.10

- LEGENDA BRANŻY ELEKTRYCZNEJ
- Projektowany kabel elektroenergetyczny 0,4kV - YKY
- Projektowany kabel elektroenergetyczny w rurze osłonowej DVR 110
- Proj. tablica licznikowa TL
- Proj. szafa kablowa pomiaru półpośredniego (SKPP wg opracowania ENEA Operator)
- Proj. Lampa solarna hybrydowa IP65



Usługi Projektowe Anna Kazimierska70-337 SZCZECIN UL.LEGIONÓW DĄBROWSKIEGO 16/3				DATA	08.2023
OBIEKT10 Budynków mieszkalnych jednorodzinnychŚwięciechów dz. nr 133/11 obręb 0003 gmina Drawno				TREŚĆ RYSUNKUProjekt zagospodarowania terenuzew. instalacja elektryczna	
RODZAJ OPRAC.PROJEKT BUDOWLANY				SKALA1:500NR RYSUNKUE1	
ZESPÓŁ	IMIĘ I NAZWISKO	NR UPRAWN.	PODPIS		
PROJEKTANT	mgr inż. MARIUSZ PIĄTKOWSKI	ZAP/0125/PW0E/I1			
SPRAWDZIŁ					
BRANŻAINST. ELE					